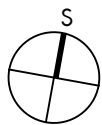


PREMIÈRE

www.finep.sk / email: info@finep.sk



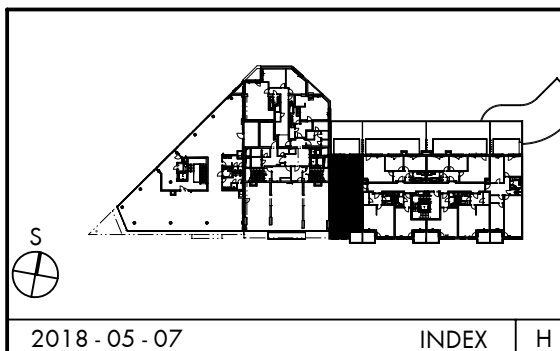
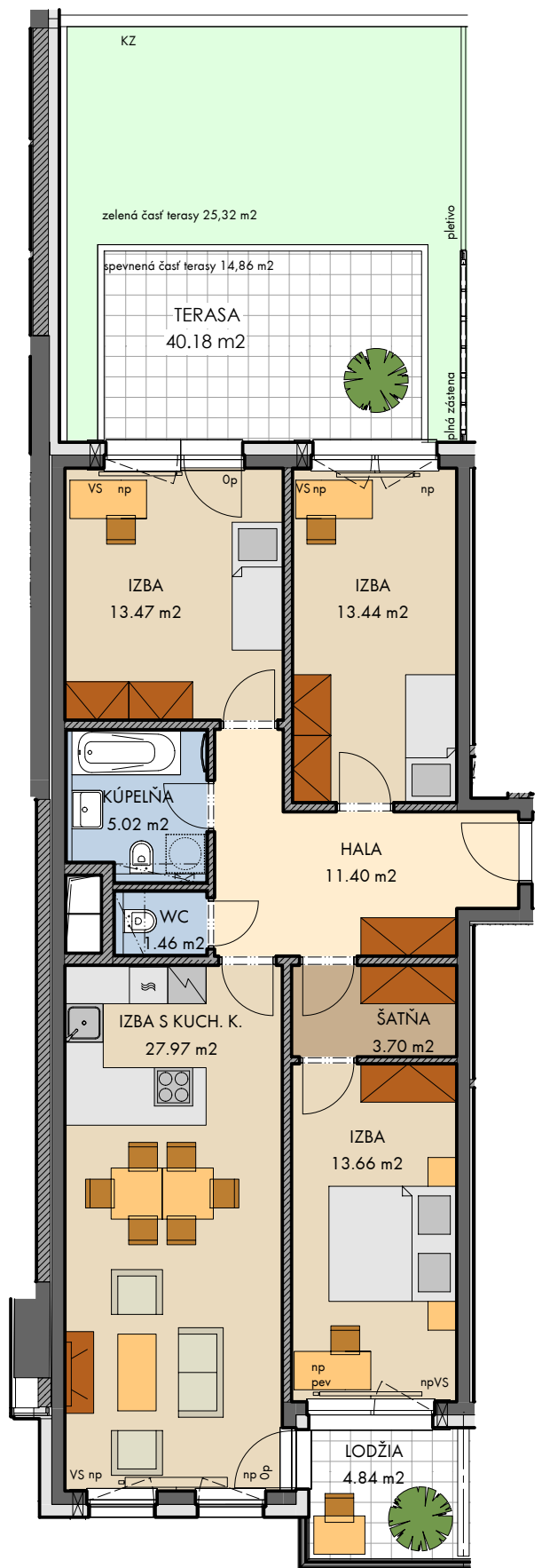
murivo / ostatné konštrukcie
 železobetón
 VS vetracia štrbina

Vybavenie nábytkom, vrátane kuchynskej linky, elektrospotrebičov a bytových doplnkov nie je súčasťou štandardného vybavenia.
 - - - - - konštrukcie nad rovinou rezu (v byte = znížený podhľad)
 nie je súčasťou štandardného vybavenia
 meranie
 sch schod

sz - sklenené zábradlie, kz - kovové zábradlie
 bp - betonový parapet, nbp - nízky betonový parapet, vbp - vysoký betonový parapet
 np - nízky parapet, vp - vysoký parapet, Op - minimálny parapet,
 nn - nízke nadpražie, pev - pevné zasklenie
 pred oknami s označením np a Op je umiestené zábradlie (okrem okien vedúcich na terasu, lodžiu alebo balkón)

0 5m

1:105



podlažie : 2.NP
 objekt : C
 orientácia : J, S
 typ jednotky : 4 izb.
 plocha jednotky : 90,12 m²
 balkón : 0,0 m²
 lodžia : 4,84 m²
 terasa : 40,18 m²

typ jednotky :
 apartmán **4 izb.**

číslo jednotky:

0201.C

2018 - 05 - 07

INDEX

H

plachy jednotlivých miestností sú orientačné